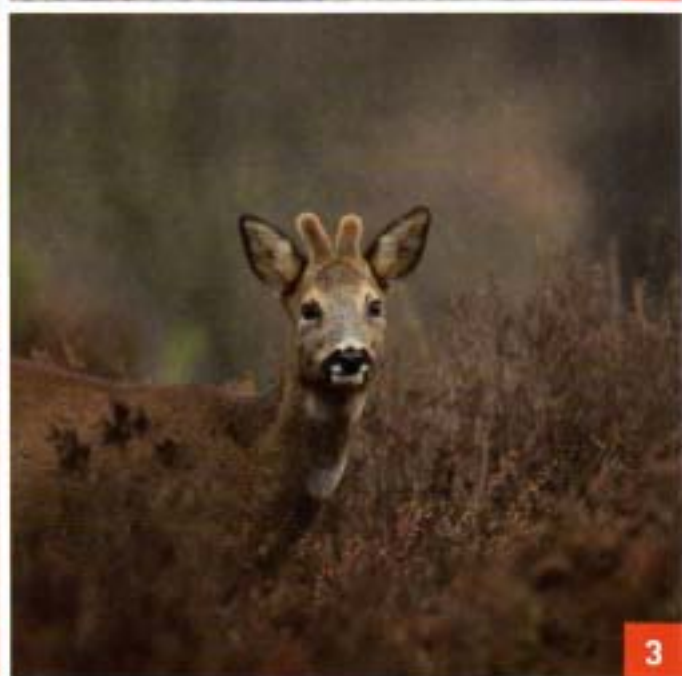


**MEER  
OVER  
HET REE**



## **ELK JAAR KRIJGT EEN BOK EEN NIEUW GEWEI.** EEN BEELDREPORTAGE VAN ROLAND PELTZER.

Elk jaar wordt het gewei van de reebok verwisseld voor een nieuw gewei. Door hormonale werking verdwijnen de cellen tussen gewei en rozenstok waardoor het gewei kan afbreken. Dit noemen we afwerpen. Meestal wordt het gewei in het najaar eerst door oudere bokken afgeworpen. Jonge bokken werpen vaak pas midden in de winter hun gewei af.



- 1 Maar niet altijd worden beide stangen van het gewei tegelijkertijd afgeworpen. Soms lopen ze nog dagen lang rond met maar één stang.
- 2 Direct na het afwerpen wordt het breukvlak met huid bedekt en begint het nieuwe gewei te groeien.
- 3 De huid rond het gewei, ook wel bast genoemd, bevat bloedvaten waardoor benodigde grondstoffen voor de groei worden aangevoerd. En al enkele weken na het afwerpen krijgt het nieuwe gewei vorm.
- 4 Het gewei groeit gestaag door tijdens de winterperiode tot het eind februari/begin maart volgroeid is. Per bok kan de vorm en grootte per gewei aanzienlijk verschillen.

- 5 De bast gaat jeuken en door het gewei tegen jonge boompjes te vegen wordt de bast verwijderd, waarbij de vellen soms dagenlang nog aan het gewei kunnen blijven hangen.
- 6 Het nieuwe gewei is klaar! Jonge bokken kunnen echter dikwijls tot in juni/juli nog een bastgeweitje hebben opstaan en vegen dus pas veel later.
- 7 De bast is kwetsbaar voor beschadigingen en soms kan een gewei vreemde vormen aannemen bij een beschadiging, al heeft een bok daar zelf weinig tot geen last van.