

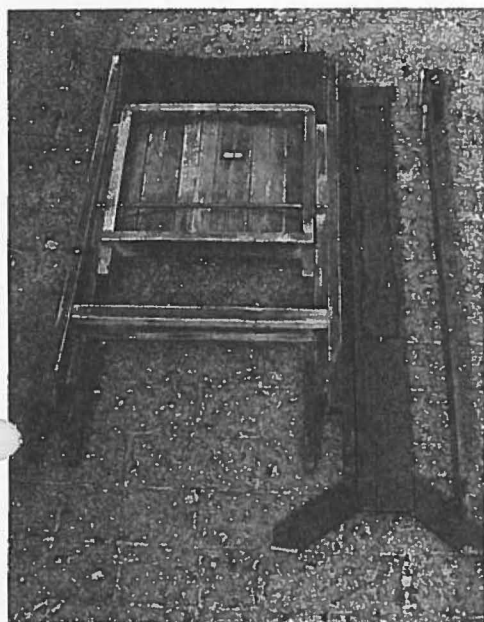
## Der „federleichte“ Ansitzstuhl

Unter den Arm geklemmt

95x10x12 Zentimeter – und für Brett 2“ – 105x10x12 Zentimeter – sowie einiges Kleinmaterial benötigt. Wie auf den Bildern zu sehen, wird das „Brett 1“ in eine auf dem Holm befindliche

Halterung (Stift, Schraube) aufgesteckt und auf das „Brett 2“, das oben rechts und links eine Begrenzung hat, um ein seitliches Verrutschen zu verhindern, aufgelegt.

Je nachdem, wie flach oder wie steil man das „Brett 2“ stellt, verändert sich die Schuß- bzw. Visierlinie. Damit „Brett 2“ nicht verrutscht, werden unter „Brett 1“ zwei kleine Lei-



FOTOS: VERFASSER

Sämtliche Einzelteile des Ansitzstuhles lassen sich problemlos „am langen Arm“ transportieren. Nach dem Aufstellen und Einrichten sollte selbstverständlich auch diese Ansitzeinrichtung verblendet werden

Zusätzlich zu den schon mehrfach in WuH veröffentlichten transportablen Ansitzschirmen möchte ich eine leichte und mit wenigen Handgriffen zu erstellende Ansitzmöglichkeit vorstellen.

Als Material werden lediglich ein zusammenklappbarer Holzstuhl und zwei Holzleisten in den Größen für „Brett 1“ –

sten genagelt. Das Gewehr liegt mit dem Vorderschaft auf dem etwa vier bis fünf Zentimeter hohen Sockel und der Hinterschaft in Schulternähe auf. Somit ergibt sich eine sehr ruhige Auflagefläche, die ein Verwackeln nahezu ausschließt. Zum Verblenden des Sitzes können in die Drahtleiste Äste geschoben werden.

NORBERT PLAGGE

# Die Jagd auf kleine Preise beginnt!

... deshalb im WSV ins **ALLJAGD-Fachgeschäft**

Winterschlußverkauf vom 29. Januar bis 10. Februar '96

**LODEN**  
Bekleidung



Größe 48-54 +25-27 **233.- 248.-**  
Größe 56-58 +28-29 **323.- 278.-**  
Größe 60-62 +30-31 **343.- 293.-**  
Art.-Nr. 201200

Sportliche Lodenjacke für Jagd und Freizeit mit Raglanverarbeitung, 2 Schubtaschen mit warmem Taschenfutter, 2 Pattentaschen, 2 Innentaschen, eine davon mit Reißverschluß. Verstellbarer Taillenzug. Oberstoff: 75% Wolle, 25% Polyester. Eingearbeitetes Wärmeflies aus 100% Polyester, Innenfutter aus Kunstseide (100% Polyester).

**ALLJAGD**  
JAGD - SPORT - MODE

In Ihrem Alljagd Fachgeschäft oder bei Alljagd Versand  
Postfach 1145 · 59521 Lippestadt · Tel. (02941) 59055 · Fax 3428

## Eine dringende Bitte:

Legen Sie Ihrem Anzeigenauftrag zukünftig keine Schecks oder Bargeld bei, da es immer wieder zu Differenzen zum Rechnungsbetrag kommt. Bitte warten Sie unsere Rechnung ab!